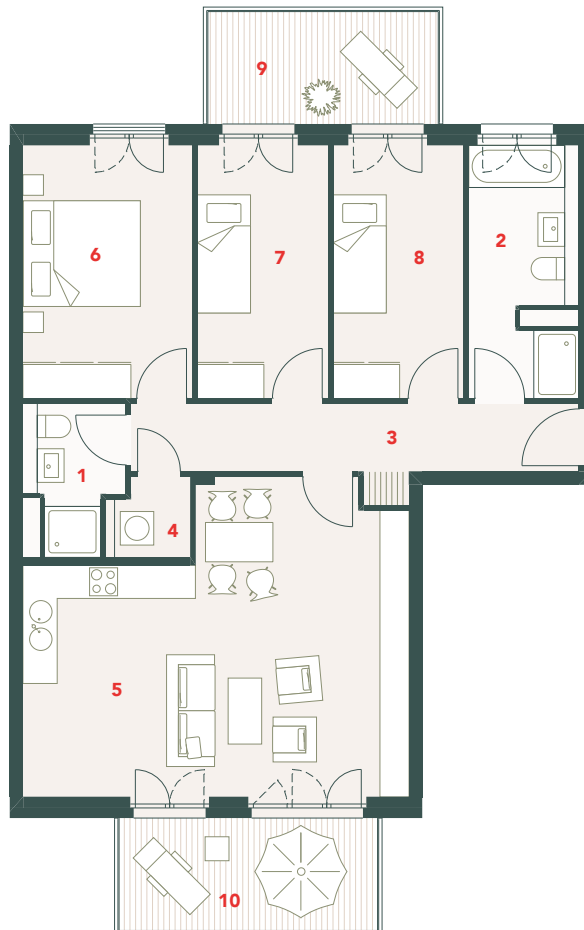
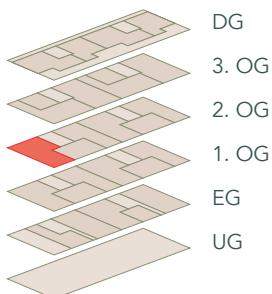


WOHNUNG 12

Freiheitsweg 7 | 4 Zimmer | 102,25 m²



LAGE



DG
3. OG
2. OG
1. OG
EG
UG

WOHNFLÄCHE

ca. m²

1. Bad	3,81
2. Bad	8,38
3. Diele	10,04
4. HWR	1,62
5. Wohnküche	34,80
6. Zimmer 1	13,70
7. Zimmer 2	10,60
8. Zimmer 3	10,60
9. Balkon* (8,20 m ²)	4,10
10. Balkon* (9,20 m ²)	4,60

Wohnfläche gesamt 102,25

GRÖSSE

1m

4m

HAFTUNGSAUSSCHLUSS

Das Bild- und Planmaterial dient zum Teil der vorläufigen Illustration des Vorhabens. Die eingezeichneten Möbel sind nicht Bestandteil des Angebots. Abweichungen bleiben ausdrücklich vorbehalten. Geringe Flächenabweichungen sind innerhalb eines Grundrisstyps möglich. Zahlenangaben sind grundsätzlich als Circa-Angaben zu verstehen.

* Terrassen im EG und Balkone werden zu 50 %, Terrassen im Dachgeschoss zu 25 % angerechnet.

Stand: Juni 2022